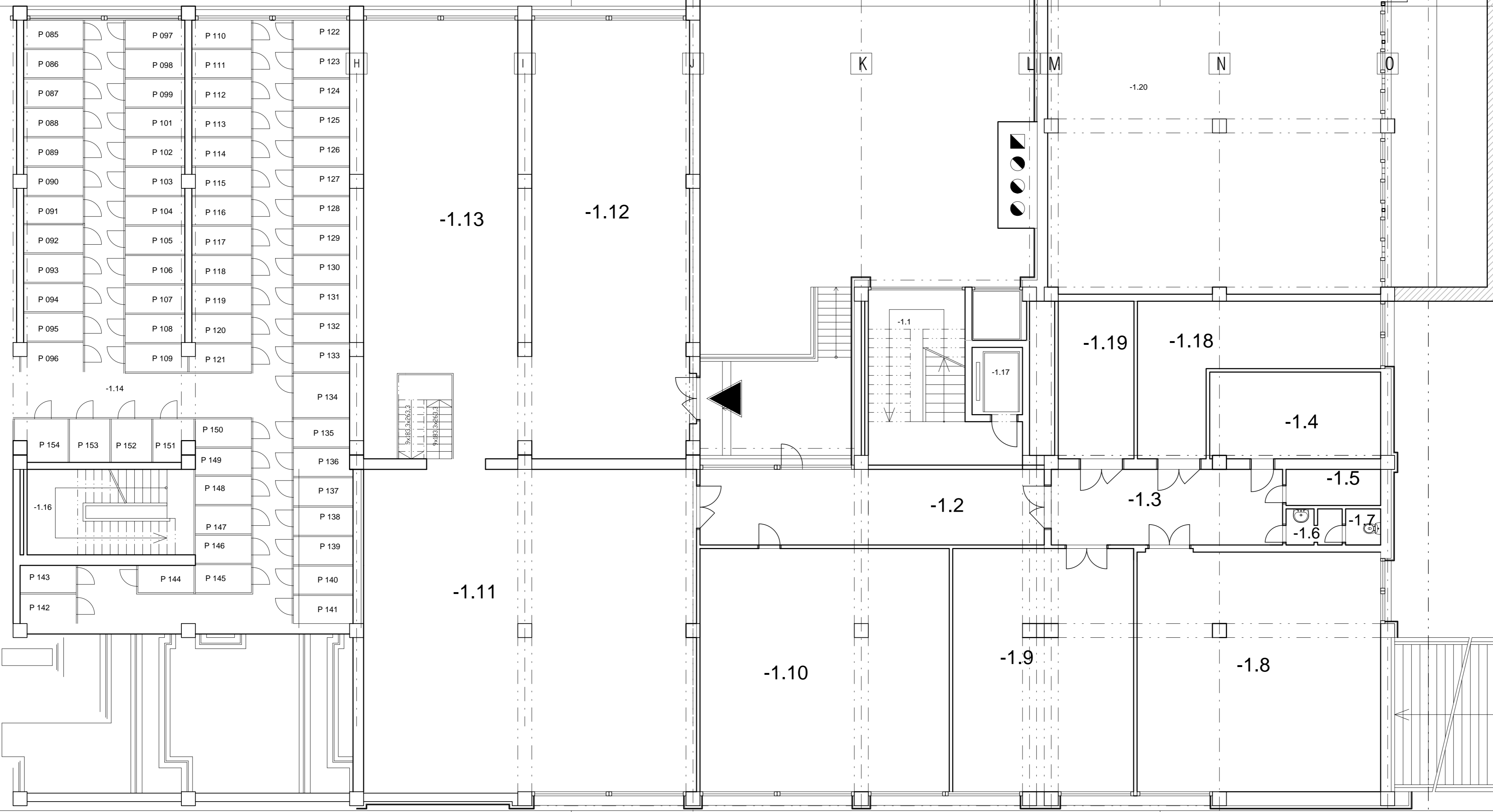


LEGENDA

číslo	názov miestnosti	plocha
-1.2	prevádzková chodba	42,50
-1.3	chodba	22,25
-1.4	priestor na prenájom	18,80
-1.5	sklad	4,25
-1.6	hygiena	2,50
-1.7	wc	1,60
-1.8	priestor na prenájom	74,25
-1.9	priestor na prenájom	55,95
-1.10	priestor na prenájom	77,10
-1.11	priestor na prenájom	101,97
-1.12	priestor na prenájom	88,03
-1.13	priestor na prenájom	84,07
-1.18	priestor na prenájom	30,80
-1.19	priestor na prenájom	15,80

PRIESTORY, KTORÝCH SA TÝKA ZMENA



stav. objekt
SO 01

profesia architektonicko-stavebné riešenie
zodpovedný projektant ing. arch. Jozef Košťial

±0,000 = 145,200 m n.m. 0 1 2 3m

apartmány
úprava priestorov telocvične
Račianska 143, Bratislava
p.č. 7491 / 6

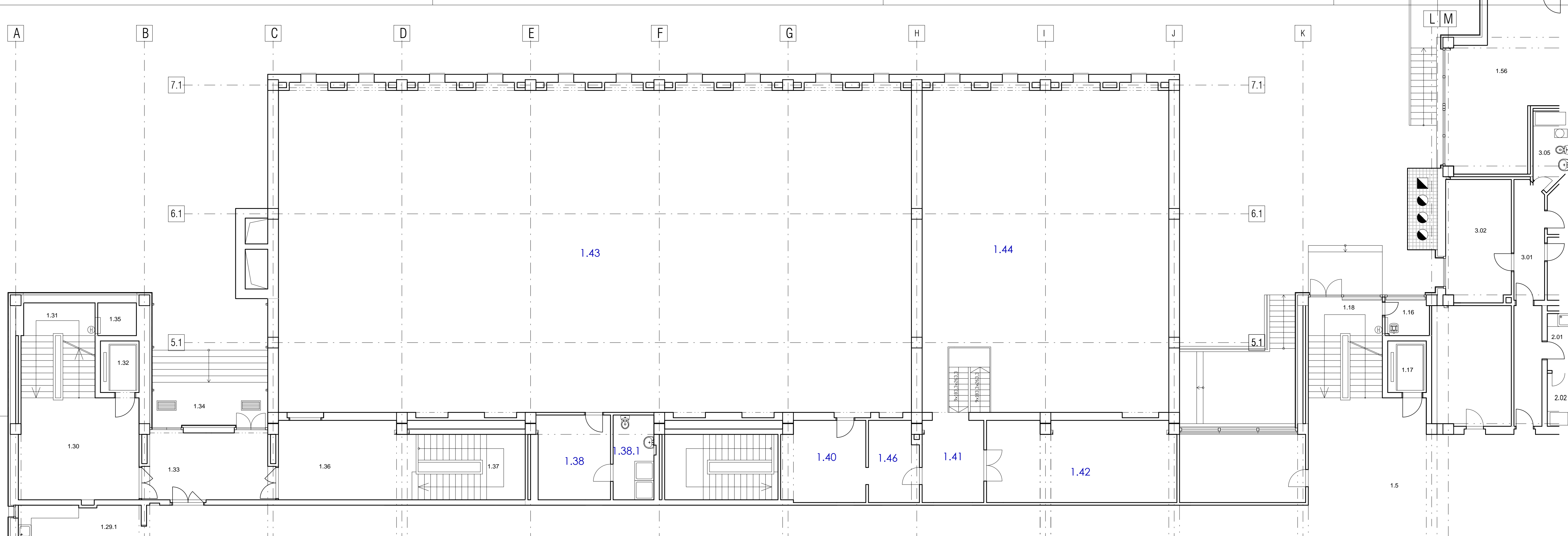
stavebné povolenie 01/22

Investor SBK GROUP, s.r.o.
Nobelova 9
831 02 Bratislava
autor ing. arch. Jozef Košťial
autorizovaný architekt SKA
Spracovateľ ARCHIX s.r.o.
Duklianskych hrdinov 651/47
901 01 Malacky

pôdorys -01. PP
súčasný stav

mierka stupeň dátum
1:100 SP 01/22

01



POZNÁMKY:
 Všetky rozmery kontrolovať na stavbe !!!
 Pri realizácii postupovať v súlade s príslušnými STN-EN !
 Materiály a výrobky sú navrhované ako referenčné, je nutné zachovať tech. parametre a porovnateľnú kvalitu!

Autoľ pôvodného riešenia:
 DRUPOS Bratislava, Ing.arch. Karol Štassel

číslo	názov miestnosti	plocha
1.38	šatňa	13,40
1.38.1	hygiéna	7,50
1.40	šatňa	14,70
1.41	chodba	11,00
1.42	sklad	33,10
1.43	telocvičňa	442,50
1.44	telocvičňa	172,50
1.46	hygiéna	8,20

PRIESTORY, KTORÝCH SA TÝKA ZMENA

stav. objekt
SO 01

profesia architektonicko-stavebné riešenie
 zodpovedný projektant ing. arch. Jozef Košťial

±0,000 = 145,200 m n.m. 0 1 2 3m

apartmány
 úprava priestorov telocvične
 Račianska 143, Bratislava
 p.č. 7491 / 6

Investor SBK GROUP, s.r.o.
 Nobelova 9
 831 02 Bratislava

autor ing. arch. Jozef Košťial
 autorizovaný architekt SKA

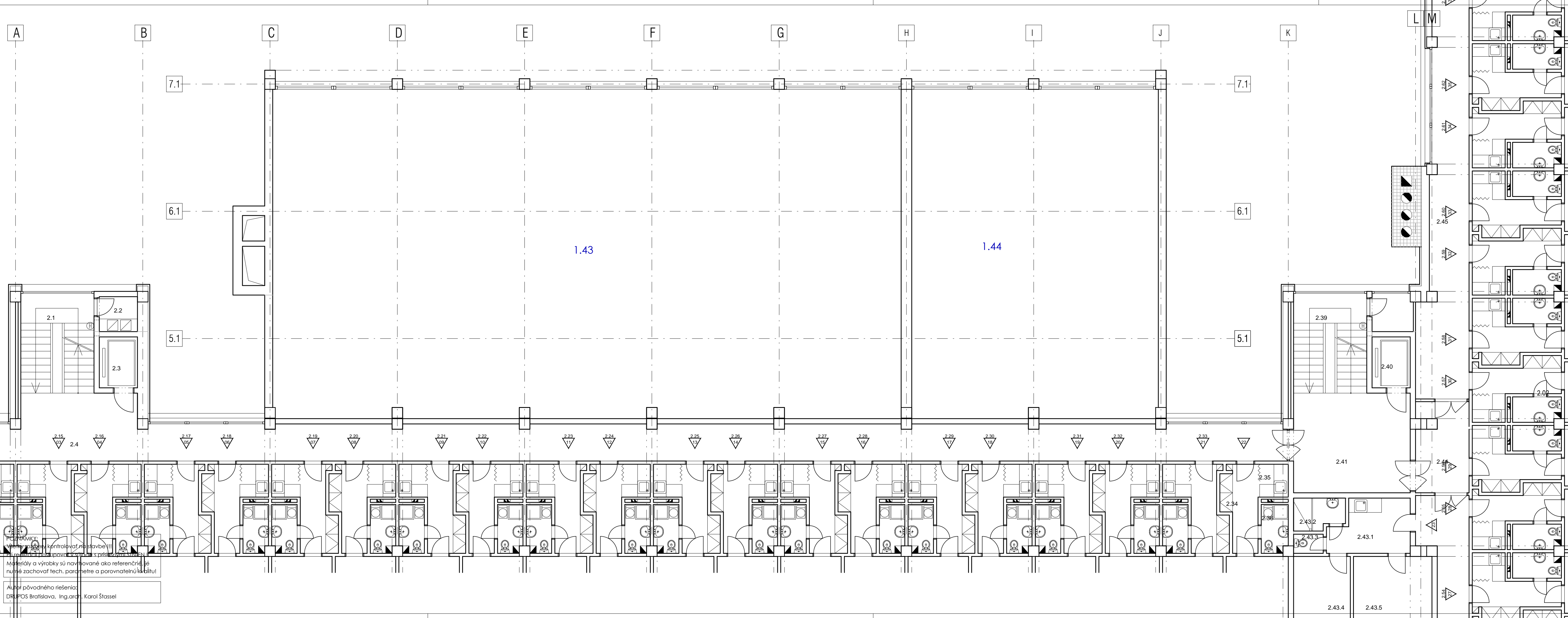
Spracovateľ ARCHIX s.r.o.
 Duklianskych hrdinov 651/47
 901 01 Malacky

pôdorys 01. NP
súčasný stav

mierka stupeň dátum
 1:100 SP 01/22

02

stavebné povolenie 01/22



LEGENDA		
číslo	názov miestnosti	plocha
1.43	telocvičňa	442,50
1.44	telocvičňa	172,50

PRIESTORY, KTORÝCH SA TÝKA ZMENA

POZNAMKY:
 Všetky podlahy kontrolovať na stavbe!!!
 Všetky rekonštrukčné práce vykonať sprísťovateľne!!!
 Materiály a výrobky sú navrhované ako referenčné, je nutné zachovať tech. parametre a porovnateľnú kvalitu!

Autor pôvodného riešenia:
 DR. POS Bratislava, Ing. arch. Karol Štassel

stav. objekt
 SO 01

profesia architektonicko-stavebné riešenie
 zodpovedný projektant ing. arch. Jozef Košťal

±0,000 = 145,200 m n.m.

0 1 2 3m

apartmány
 úprava priestorov telocvične
 Račianska 143, Bratislava
 p.č. 7491 / 6

Investor SBK GROUP, s.r.o.
 Nobelova 9
 831 02 Bratislava

autor ing. arch. Jozef Košťal
 autorizovaný architekt SKA

Spracovateľ ARCHIX s.r.o.
 Duklianskych hradínov 651/47
 901 01 Malacky

pôdorys 02. NP
 súčasný stav

miernka stupeň dátum
 1:100 SP 01/22

03

stav. povolenie 01/22

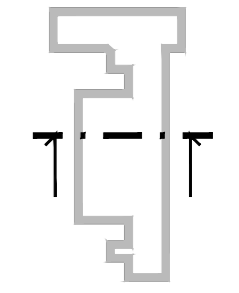
skladba podláh

- P01 – cementový poter**
- cementový poter armovaný + bezprašný náter 95 mm
 - separačná PE fólia
 - extrudovaný polystyrén 50 mm
 - geotextília TATRATÉX 300 g/m 1 mm
 - hydroizolačná fólia FATRAFÖL 808 2,5 mm
 - geotextília TATRATÉX 300 g/m 1 mm
 - podkladný betón B15 150 mm
 - vyrovnávajúci štrkopiesok frakcie do d=50mm 60-100 mm
- P02 – gres**
- gresová dlažba (typ podľa upresnenia investora) 8 mm
 - lepiaci tmel BAUMIT – KLEBER 7 mm
 - betónová mazarína 80 mm
 - separačná PE fólia
 - extrudovaný polystyrén 50 mm
 - geotextília TATRATÉX 300 g/m 1 mm
 - hydroizolačná fólia FATRAFÖL 808 2,5 mm
 - geotextília TATRATÉX 300 g/m 1 mm
 - podkladný betón B15 150 mm
 - vyrovnávajúci štrkopiesok frakcie do d=50mm 60-100 mm
- P03 – PVC podlaha**
- antistatické PVC celoplošne lepené 2 mm
 - dvojzložkové lepidlo 1 mm
 - samonivelačná vyrovnávajúca vrstva 2 mm
 - betónová mazarína 65 mm
 - separačná PE fólia
 - expandovaný polystyrén POLYFORM PSE S30 30 mm
 - penetračný náter
 - železobetónová nosná konštrukcia
- P04 – laminátová podlaha**
- laminátové veľkoplošné panely 8 mm
 - penová podlažka APP IZOFLEX 2 mm
 - samonivelačná vyrovnávajúca vrstva 2 mm
 - betónová mazarína 60 mm
 - separačná PE fólia
 - expandovaný polystyrén POLYFORM PSE S30 30 mm
 - penetračný náter
 - železobetónová nosná konštrukcia
- P05 – dlažba**
- dlažba (typ podľa upresnenia investora) 8 mm
 - lepiaci tmel BAUMIT – KLEBER 7 mm
 - betónová mazarína 55 mm
 - separačná PE fólia
 - expandovaný polystyrén POLYFORM PSE S30 30 mm
 - penetračný náter
 - železobetónová nosná konštrukcia
- P06 – schodisko**
- schodiskové ramená + medzipedesty
 - antistatické PVC celoplošne lepené 2 mm
 - dvojzložkové lepidlo 1 mm
 - samonivelačná vyrovnávajúca vrstva 2 mm
 - nosná železobetónová konštrukcia schodiska
- P07 – parkety – existujúca podlaha telocvične**
- drevené parkety 8 mm
 - penová podlažka APP IZOFLEX 2 mm
 - samonivelačná vyrovnávajúca vrstva 2 mm
 - betónová mazarína 85 mm
 - separačná PE fólia
 - extrudovaný polystyrén 50 mm
 - geotextília TATRATÉX 300 g/m 1 mm
 - hydroizolačná fólia FATRAFÖL 808 2,5 mm
 - geotextília TATRATÉX 300 g/m 1 mm
 - podkladný betón B15 150 mm
 - vyrovnávajúci štrkopiesok frakcie do d=50mm 60-100 mm

- T01 – hlavná strecha**
- modifikované asfaltové púsy 2,5 mm
 - betónová vrstva 60 mm
 - tepelná izolácia ROOFMATE SL-A 50 mm
 - existujúca konštrukcia strechy

- T02 – balkóny: gres**
- gresová dlažba mrazuvzdorná s protišmykovou úpravou 8 mm
 - (typ podľa upresnenia investora)
 - lepiaci tmel UNIFIX –2K 5,5 mm
 - hydroizolačná dvojzložková flexibilná tesniaca zmes AQUQFIN-2K 1,5 mm
 - polystyrénbetón v spáde 1,5 mm
 - žel.beť. doska balkónová 50-115 mm

- T03 – vstupná časť: gres**
- gresová dlažba mrazuvzdorná s protišmykovou úpravou 8 mm
 - (typ podľa upresnenia investora)
 - lepiaci tmel UNIFIX –2K 5,5 mm
 - hydroizolačná dvojzložková flexibilná tesniaca zmes AQUQFIN-2K 1,5 mm
 - cementový poter v spáde 1,5 mm
 - monolitická žel.beť. konštrukcia min 50 mm



stav. objekt
SO 01

profesia architektonicko-stavebné riešenie
zodpovedný projektant ing. arch. Jozef Košťal

±0,000 = 145,200 m n.m. 0 1 2 3m

apartmány
úprava priestorov telocvične
Račianska 143, Bratislava
p.č. 7491 / 6

Investor SBK GROUP, s.r.o.
Nobelova 9
831 02 Bratislava

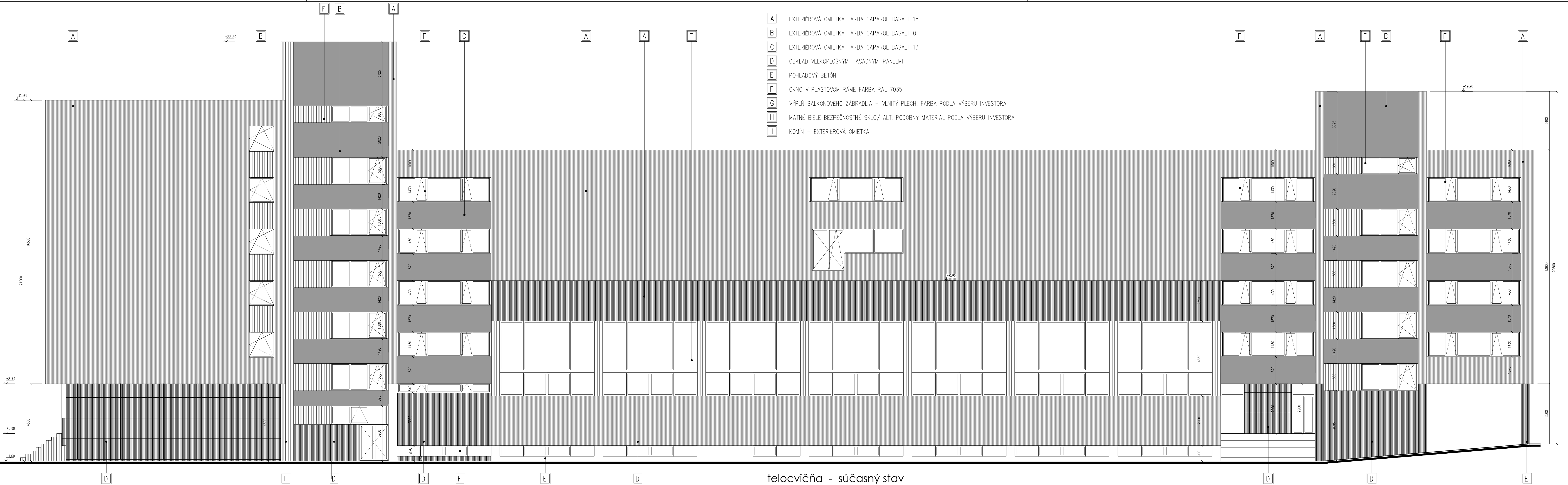
autor ing. arch. Jozef Košťal
autorizovaný architekt SKA

Spracovateľ ARCHIX s.r.o.
Duklianskych hrdinov 651/47
901 01 Malacky

rez pričný A-A'
súčasný stav

mierka stupeň dátum
1:100 SP 01/22 **04**

stavebné povolenie 01/22



- A** EXTERIÉROVÁ OMIETKA FARBA CAPAROL BASALT 15
- B** EXTERIÉROVÁ OMIETKA FARBA CAPAROL BASALT 0
- C** EXTERIÉROVÁ OMIETKA FARBA CAPAROL BASALT 13
- D** OBKLAD VEĽKOPLOŠNÝMI FASÁDNÝMI PANELMI
- E** POHLADOVÝ BETÓN
- F** OKNO V PLASTOVOM RÁME FARBA RAL 7035
- G** VÝPLŇ BALKÓNOVÉHO ZÁBRADLIA – VLNITÝ PLECH, FARBA PODĽA VÝBERU INVESTORA
- H** MATNÉ BIELE BEZPEČNOSTNÉ SKLO/ ALT. PODOBNÝ MATERIÁL PODĽA VÝBERU INVESTORA
- I** KOMÍN – EXTERIÉROVÁ OMIETKA

LEGENDA POVRCHOV

stav. objekt
SO 01

profesia architektonicko-stavebné riešenie
zodpovedný projektant ing. arch. Jozef Košťál

±0,000 = 145,200 m n.m. 0 1 2 3m

apartmány
úprava priestorov telocvične
Račianska 143, Bratislava
p.č. 7491 / 6

Investor SBK GROUP, s.r.o.
Nobelova 9
831 02 Bratislava

autor ing. arch. Jozef Košťál
autorizovaný architekt SKA

Spracovateľ ARCHIX s.r.o.
Duklianskych hrádínov 651/47
901 01 Malacky

stavebné povolenie 01/22

pohl. východný
súčasný stav

mierka stupeň dátum
1:100 SP 01/22

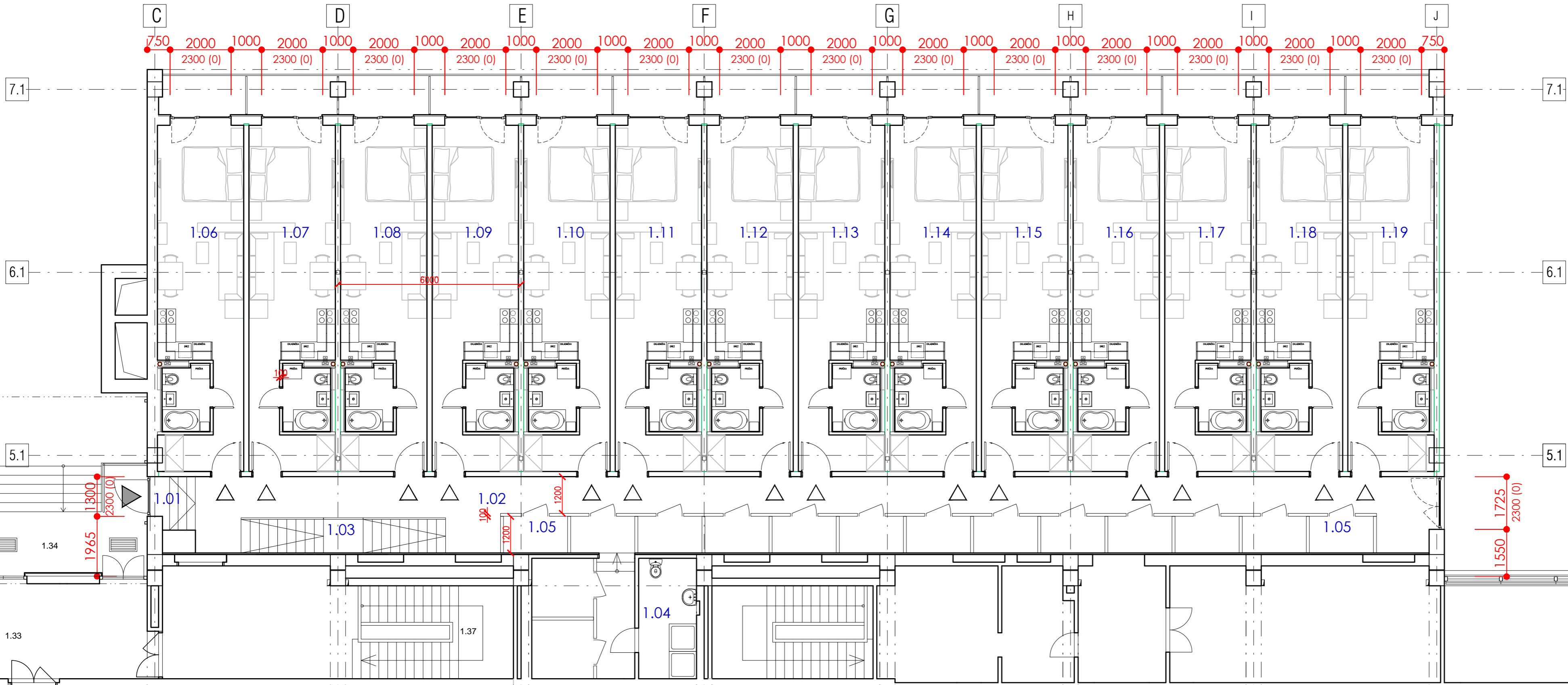
05

telocvična - súčasný stav

LEGENDA

číslo	názov miestnosti	plocha
1.01	VSTUP	1,90
1.02	CHODBA	53,50
1.03	SCHODISKO 2NP	10,25
1.04	UPRATOVACIA KOM.	7,50
1.05	KOBKY - 14x	75,50
1.06	APARTMÁN 16	31,00
1.07	APARTMÁN 17	31,00
1.08	APARTMÁN 18	31,00
1.09	APARTMÁN 19	31,00
1.10	APARTMÁN 20	31,00
1.11	APARTMÁN 21	31,00
1.12	APARTMÁN 22	31,00
1.13	APARTMÁN 23	31,00
1.14	APARTMÁN 24	31,00
1.15	APARTMÁN 25	31,00
1.16	APARTMÁN 26	31,00
1.17	APARTMÁN 27	31,00
1.18	APARTMÁN 28	31,00
1.19	APARTMÁN 29	31,00
SPOLU		582,65

PRIESTORY, KTORÝCH SA TÝKA ZMENA
 LOGGIA - 3,60m² - ku každému ap.
 KOBKY - 2,50m²



pôvodný stav - bez zmeny

POZNÁMKY:
 Všetky rozmery kontrolovať na stavbe !!!
 Pri realizácii postupovať v súlade s príslušnými STN-EN !
 Materiály a výrobky sú navrhované ako referenčné, je nutné zachovať tech. parametre a porovnateľnú kvalitu!

Autor pôvodného riešenia:
 DRUPOS Bratislava, Ing.arch. Karol Štassel

stav. objekt
 SO 01

profesia architektonicko-stavebné riešenie
 zodpovedný projektant ing. arch. Jozef Košťál

±0,000 = 145,200 m n.m.

0 1 2 3m

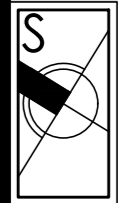
apartmány
 úprava priestorov telocvične
 Račianska 143, Bratislava
 p.č. 7491 / 6

Investor SBK GROUP, s.r.o.
 Nobelova 9
 831 02 Bratislava

autor ing. arch. Jozef Košťál
 autorizovaný architekt SKA

Spracovateľ ARCHIX s.r.o.
 Duklianskych hrdinov 651/47
 901 01 Malacky

stavebné povolenie 01/22



pôdorys 01. NP
 návrh vstavby

mierka stupeň dátum
 1:100 SP 01/22

07

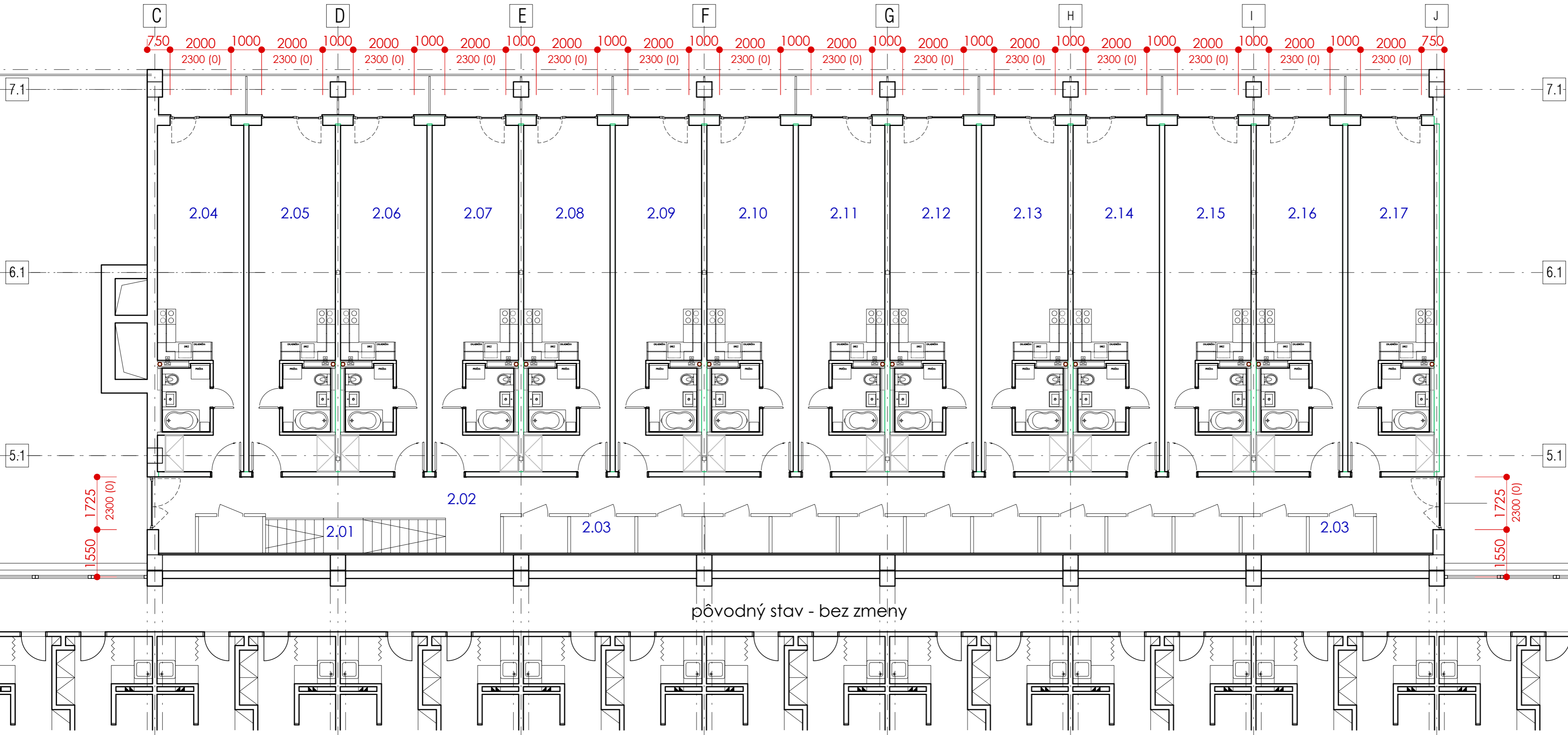
LEGENDA

číslo	názov miestnosti	plocha
2.01	SCHODISKO	10,25
2.02	CHODBA	54,60
2.03	KOBKY 14x	26,00
2.04	APARTMÁN 30	31,00
2.05	APARTMÁN 31	31,00
2.06	APARTMÁN 32	31,00
2.07	APARTMÁN 33	31,00
2.08	APARTMÁN 34	31,00
2.09	APARTMÁN 35	31,00
2.10	APARTMÁN 36	31,00
2.11	APARTMÁN 37	31,00
2.12	APARTMÁN 38	31,00
2.13	APARTMÁN 39	31,00
2.14	APARTMÁN 40	31,00
2.15	APARTMÁN 41	31,00
2.16	APARTMÁN 42	31,00
2.17	APARTMÁN 43	31,00

SPOLU 524,85

PRIESTORY, KTORÝCH SA TÝKA ZMENA

LOGGIA - 3,60m² - ku každému ap.
KOBKY - 2,50m²



pôvodný stav - bez zmeny

POZNÁMKY:
Všetky rozmery kontrolovať na stavbe !!!
Pri realizácii postupovať v súlade s príslušnými STN-EN !
Materiály a výrobky sú navrhované ako referenčné, je nutné zachovať tech. parametre a porovnateľnú kvalitu!

Autor pôvodného riešenia:
DRUPOS Bratislava, Ing.arch. Karol Štassel

stav. objekt
SO 01

profesia architektonicko-stavebné riešenie
zodpovedný projektant ing. arch. Jozef Košťal

±0,000 = 145,200 m n.m.

0 1 2 3m

apartmány
úprava priestorov telocvične
Račianska 143, Bratislava
p.č. 7491 / 6

stavebné povolenie 01/22



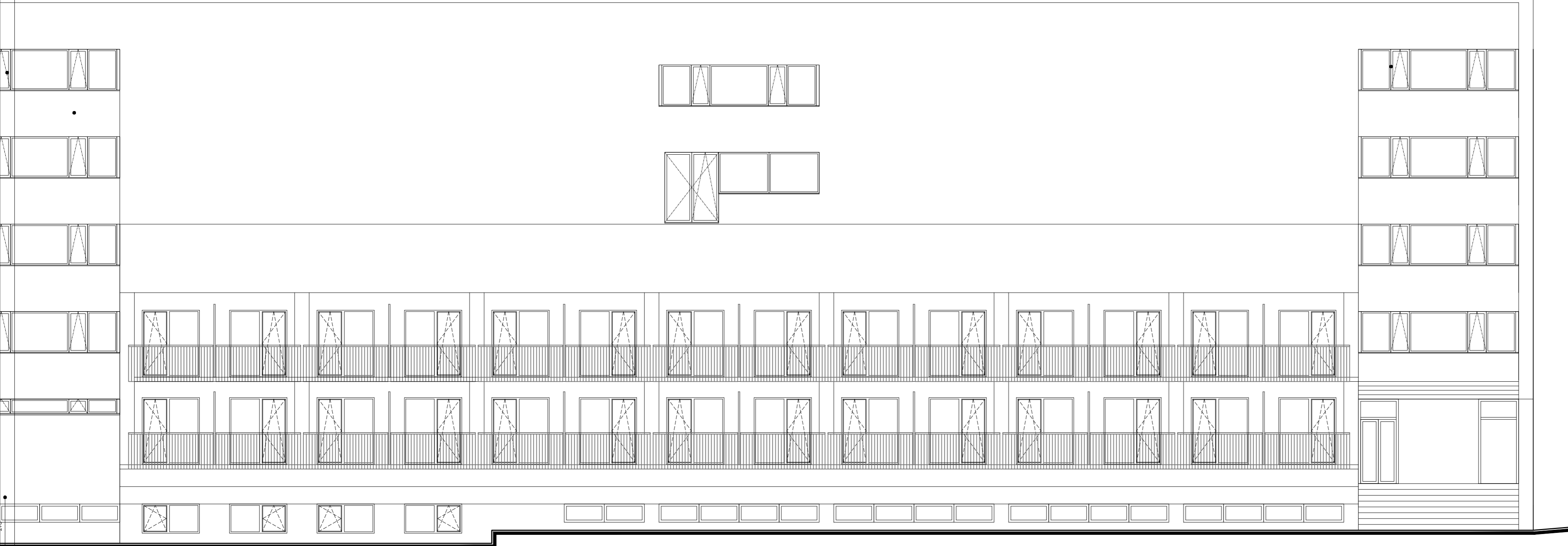
Investor SBK GROUP, s.r.o.
Nobelova 9
831 02 Bratislava

autor ing. arch. Jozef Košťal
autorizovaný architekt SKA

Spracovateľ ARCHIX s.r.o.
Duklianskych hrdinov 651/47
901 01 Malacky

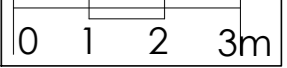
pôdorys 02. NP
návrh vstavby

mierka stupeň dátum
1:100 SP 01/22 **08**



stav. objekt
SO 01

profesia architektonicko-stavebné riešenie
zodpovedný projektant ing. arch. Jozef Košťial

±0,000 = 145,200 m n.m. 

apartmány
úprava priestorov telocvične
Račianska 143, Bratislava
p.č. 7491 / 6

stavebné povolenie 01/22

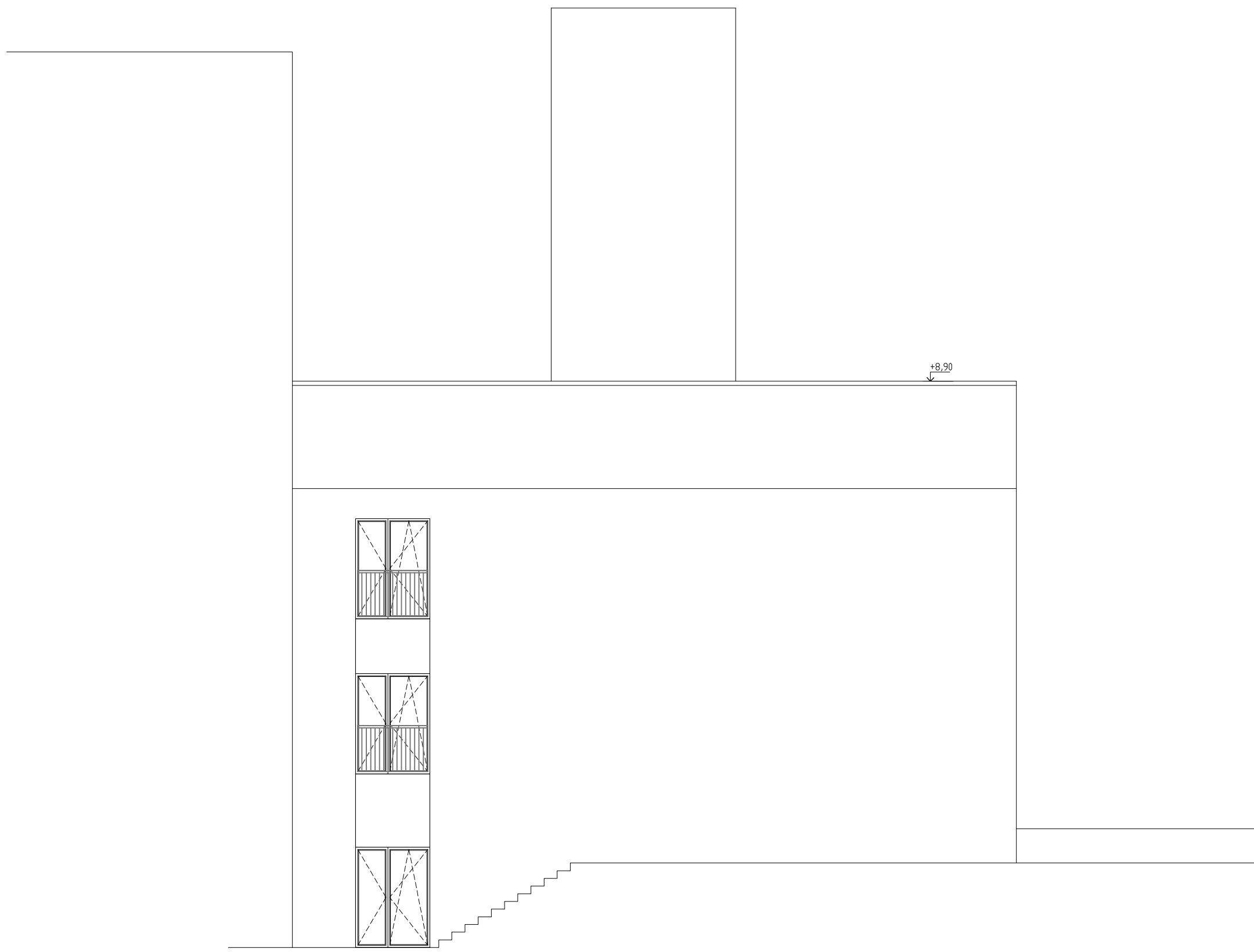


Investor SBK GROUP, s.r.o.
Nobelova 9
831 02 Bratislava
autor ing. arch. Jozef Košťial
autorizovaný architekt SKA
Spracovateľ ARCHIX s.r.o.
Duklianskych hrdinov 651/47
901 01 Malacky

**pohľ. východný
návrh vstavby**

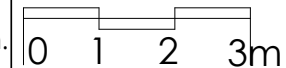
mierka stupeň dátum
1:100 SP 01/22

10



stav. objekt
SO 01

profesia architektonicko-stavebné riešenie
zodpovedný projektant ing. arch. Jozef Košťial

±0,000 = 145,200 m n.m. 

apartmány
úprava priestorov telocvične
Račianska 143, Bratislava
p.č., 7491 / 6

stavebné povolenie 01/22



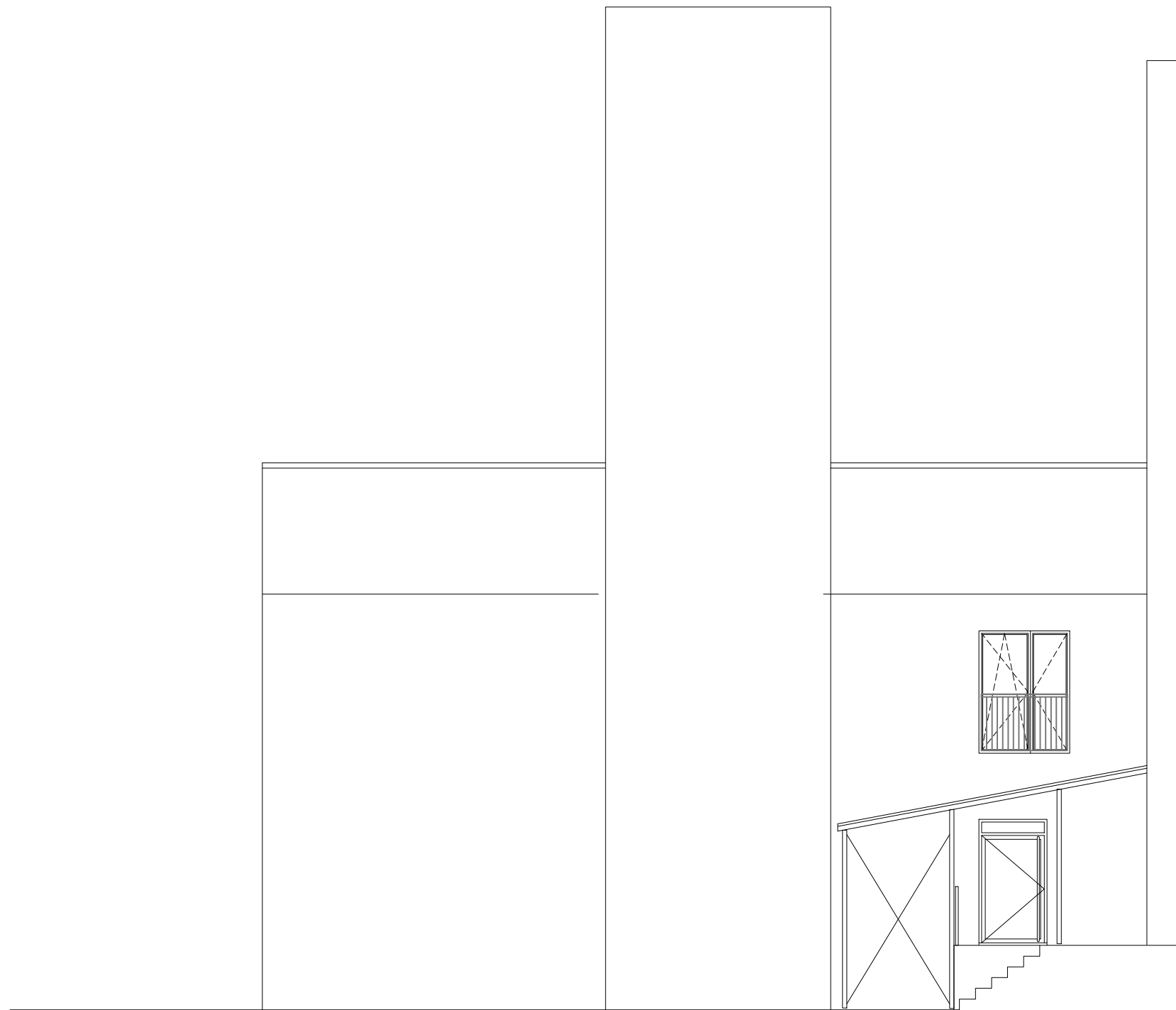
Investor SBK GROUP, s.r.o.
Nobelova 9
831 02 Bratislava

autor ing. arch. Jozef Košťial
autorizovaný architekt SKA

Spracovateľ ARCHIX s.r.o.
Duklianskych hrdinov 651/47
901 01 Malacky

pohľad južný
návrh vstavby

mierka stupeň dátum
1:100 SP 01/22 **11**



stav. objekt	
SO 01	

profesia	architektonicko-stavebné riešenie
zodpovedný projektant	ing. arch. Jozef Koštic

±0,000 = 145,200 m n.m.	0 1 2 3m
-------------------------	----------

apartmány
 úprava priestorov telocvične
 Račianska 143, Bratislava
 p.č., 7491 / 6

Investor	SBK GROUP, s.r.o Nobelova 5 831 02 Bratislava
autor	ing. arch. Jozef Koštic autorizovaný architekt SK
Spracovateľ	ARCHIX s.r.o Duklianskych hrdinov 651/4 901 01 Malacky

stavebné povolenie 01/22



pohľad severný
návrh vstavby

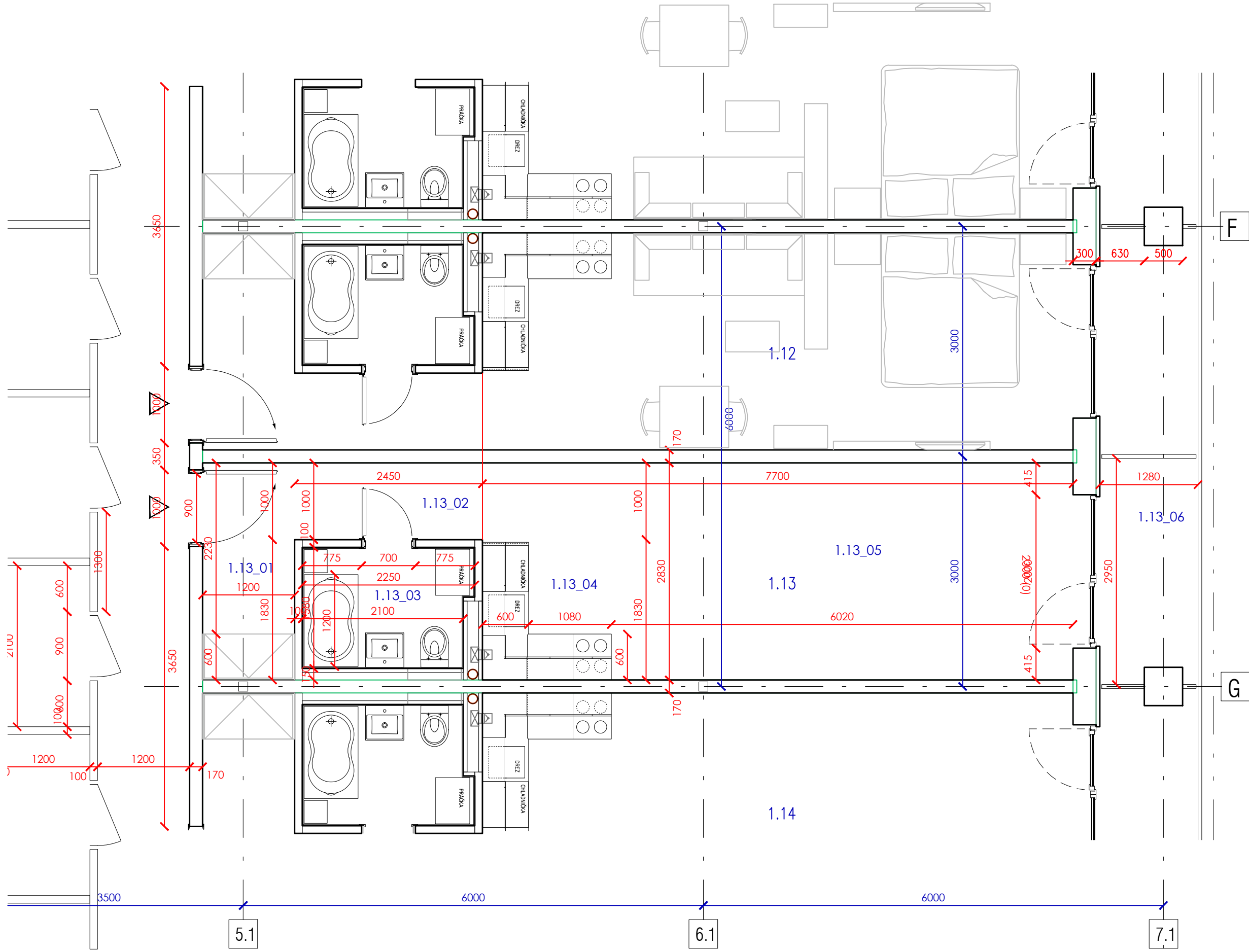
mierka	stupeň	dátum
1:100	SP	01/22

12

LEGENDA

číslo	názov miestnosti	plocha
1.13_01	VSTUP	3,40
1.13_02	CHODBA	2,45
1.13_03	KÚPEĽNÁ s WC	4,00
1.13_04	KUCHYNKA	4,75
1.13_05	OBYTNÁ ČASŤ	17,00
1.13_06	LOGGIA	3,60
1.13 APARTMÁN 23		31,00
1.13_06	LOGGIA	3,60
1.05_13	KOBKA k apartm. 23	2,50
SPOLU		37,15

PRIESTORY, KTORYCH SA TÝKA ZMEI
LOGGIA - 3,60m² - ku každému a
KOBKY - 2,50m²



stav. objekt	SO 01
profesia	architektonicko-stavebné riešenie
zodpovedný projektant	ing. arch. Jozef Košťal
±0,000 = 145,200 m n.m.	0 0,5 1m 1,5

apartmány
úprava priestorov telocvične
Račianska 143, Bratislava
p.č., 7491 / 6

Investor SBK GROUP, s.r.o.
Nobelova 9
831 02 Bratislava
autor ing. arch. Jozef Košťal
autorizovaný architekt SKA
Spracovateľ ARCHIX s.r.o.
Duklianskych hrádin 651/47
901 01 Malacky

stavebné povolenie 01/22



**apartmán -
návrh vstavby**

mierka stupeň dátum
1:50 SP 01/22

11

PRIESTORY, KTORÝCH SA TÝKA ZMENA

LOGGIA - 3,60m² - ku každému ap.
KOBKY - 2,50m²

stav. objekt
SO 01

profesia architektonicko-stavebné riešenie
zodpovedný projektant ing. arch. Jozef Košťial

±0,000 = 145,200 m n.m.

0 0,5 1m 1,5

apartmány

úprava priestorov telocvične
Račianska 143, Bratislava
p.č. 7491 / 6

stavebné povolenie 01/22



Investor SBK GROUP, s.r.o.
Nobelova 9
831 02 Bratislava

autor ing. arch. Jozef Košťial
autorizovaný architekt SKA

Spracovateľ ARCHIX s.r.o.
Duklianskych hrdinov 651/47
901 01 Malacky

apartmány - tabuľková časť

mierka stupeň dátum
1:50 SP 01/22

X